



friendlyMenuires

## APPARTEMENT DOURTHE LES MENUIRES

### APPARTEMENT BELLEDONNE 20

Location de vacances pour 10 personnes aux Menuires

<https://appartement-dourthe-lesmenuires.fr>



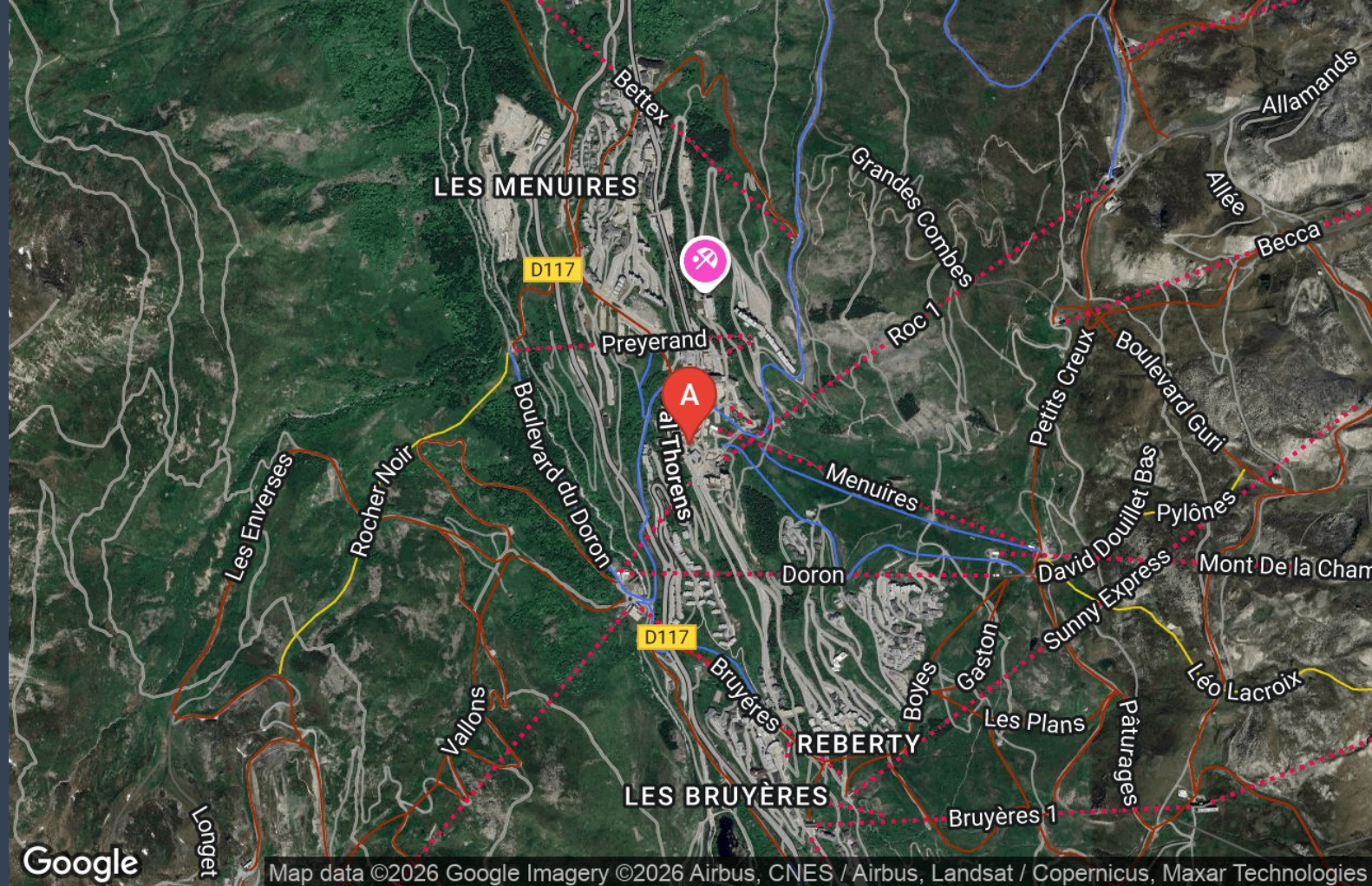




Françoise MOUROT

☎ 06 12 02 25 53

**A** Appartement Belledonne 20 : Résidence  
Belledonne, La Croisette 73440 Les Menuires








## Appartement Belledonne 20



  
Apparteme  
nt

  
10  
personnes

  
3  
chambres

  
75  
m2



Appartement familial (nous l'occupons aussi en famille) de 75 m<sup>2</sup>, situé sur la Croisette, dans l'immeuble de l'office du tourisme, au pied des pistes et des départs des cours des ski, avec la galerie au rez de chaussée permettant de faire ses courses en chaussions. Attention: location exclusivement DU DIMANCHE AU DIMANCHE

Conciergerie assurée par l'agence des Alpes, située dans le même immeuble au niveau de la galerie. Appartement rénové très récemment (travaux finis en décembre 2025), pour séjour, salon, cuisine, entrée et une des chambres. 3 chambres, 2 salles de bains, 2 WC, 2 balcons orientés sud et ouest, une cuisine intégrée ouverte sur la pièce centrale, qui est un salon séjour avec table de salle à manger avec chaises et tabourets, vaisselier, et salon avec grand canapé 3/4 personnes et 2 grands fauteuils, tables basses gigognes, télévision Sony écran plat accrochée au mur.

10 couchages se répartissant en 8 lits :

- une chambre avec 2 lits en 90x200 pouvant être rapprochés faisant un king size en 180x200,
- une chambre parentale avec un lit queen size (160x200),
- une chambre avec 2x 2lits superposés en 90x200,
- un canapé convertible dans le séjour en 160x200.

Chaque lit dispose d'un oreiller en 65x65, et de 2 couvertures, sauf pour le queen size de la chambre parentale pour lequel c'est une grande couette (220x240).

Une 1ère salle de bains avec lavabo, baignoire, lave-linge, sèche-cheveux,

une 2nde avec lavabo, douche et WC,

Un WC indépendant.

Cuisine avec plaque à induction, four, microondes, réfrigérateur avec compartiment congélateur, lave-vaisselle, grille-pain, beaucoup de vaisselle et ustensiles de cuisine (poêles, casseroles, faitouts, cocotte minute, moules à gâteaux, mixer, batteur à oeufs, appareil à raclette...Nous aimons cuisiner!)

La partie de la vaisselle non compatible avec l'induction est rangée dans le placard tout en bas de la colonne de droite, avec un disque relais afin de pouvoir l'utiliser.

Box fibre personnelle (pas celle de l'office du tourisme)

TV écran plat

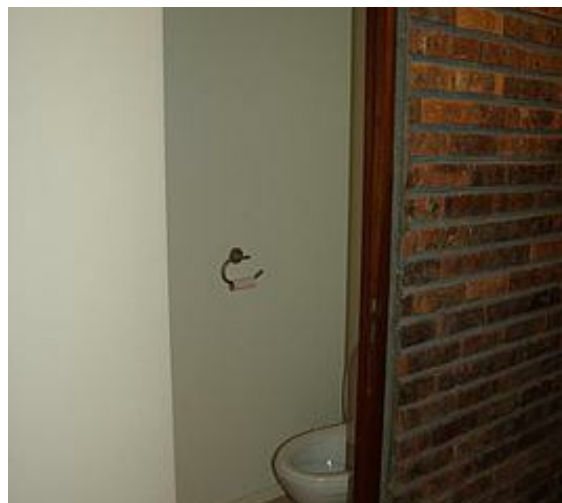
Table à repasser et fer

Produits d'entretien dans le placard du couloir.

Pour les enfants: un lit pliant en 60x120 dans le placard du couloir, une chaise haute démontée dans le placard du couloir, un pot.













# Pièces et équipements

Chambres	Chambre(s): 3 Lit(s): 8 dont lit(s) 1 pers.: 6 dont lit(s) 2 pers.: 2	
Salle de bains / Salle d'eau	Salle de bains avec baignoire Sèche cheveux Salle(s) de bains (avec baignoire): 1 Salle(s) d'eau (avec douche): 1	Salle de bains avec douche Sèche serviettes
WC	WC: 2 WC indépendants	
Cuisine	Cuisine américaine Appareil à raclette Combiné congélation Four à micro ondes	Appareil à fondue Four Lave vaisselle
Autres pièces	Balcon	
Media	Câble / satellite	Télévision
Autres équipements	Lave linge privatif	Matériel de repassage
Chauffage / AC		
Exterieur		
Divers		

# Infos sur l'établissement

 Communs	Dans résidence
 Activités	Local à skis en pied de piste
 Réseaux	Accès Internet Accès internet fibre par une box privative
 Stationnement	Parking à proximité
 Services	Location de draps et/ou de linge Nettoyage / ménage Location possible de linge (nuit, toilette, maison) par l'intermédiaire du prestataire s'occupant du ménage: <a href="https://esprit-montagne.webnode.fr">https://esprit-montagne.webnode.fr</a> Ménage inclus dans le montant de la location (150 €)
 Extérieurs	

# A savoir : conditions de la location

Arrivée	<p>- Arrivée le dimanche à partir de 16h.</p> <p>- Récupérer les clés auprès de l'agence des Alpes: 04 79 00 65 34, Agence située dans le même immeuble, dans la galerie (niveau rez de chaussée, l'accès côté route est au niveau -1).</p> <p>- AGENCE A CONTACTER QUELQUES JOURS AVANT VOTRE DEPART AFIN DE VOUS METTRE D'ACCORD SUR LES MODALITES DE VOTRE ARRIVEE.</p>
Départ	<p>- Départ à 10h au plus tard,</p> <p>- Merci de laisser l'appartement dans un état correct: poubelles vidées, lave-vaisselle vidé, couvertures pliées, le prestataire ménage facture des frais si ce n'est pas le cas (réfrigérateur très sale, micro ondes ou four très sale, balcon très sale, rangement des couvertures et oreillers, cuisine à nettoyer entièrement, etc) qui seront retenus sur le dépôt de garantie.</p>
Langue(s) parlée(s)	Français
Annulation/Prépaiement/Dépôt de garantie	Dépôt de garantie de 300 €, par règlement indépendant de la location, qui sera remboursé dans les 15j suivant le départ.
Moyens de paiement	
Ménage	
Draps et Linge de maison	Location du linge possible auprès du prestataire ménage (s'y prendre à l'avance): <a href="https://esprit-montagne.webnode.fr">https://esprit-montagne.webnode.fr</a>
Enfants et lits d'appoints	
Animaux domestiques	Les animaux ne sont pas admis.

## Tarifs (au 12/01/26)

Appartement Belledonne 20

Tarifs en €:	Tarif 1 nuit en semaine (L, M, M, J, D)	Tarif 1 nuit en weekend (V ou S)	Tarif 2 nuits weekend (V+S)	Tarif 7 nuits semaine
du 04/01/2026 au 25/01/2026	245€	245€		
du 01/02/2026 au 08/02/2026	245€	245€		
du 08/02/2026 au 15/02/2026	430€	430€		
du 01/03/2026 au 08/03/2026	430€	430€		
du 15/03/2026 au 19/04/2026	245€	245€		

# Mes recommandations

[Découvrir Les Menuïres](#)[Toutes les activités](#)

OFFICE DE TOURISME LES MENUÏRES

[LESMENUIRES.COM](http://LESMENUIRES.COM)

friendlyMenuïres



## Lacanau à vélo

562.6 km  
📍 LACANAU-OCEAN



Cette boucle à vélo au départ de Lacanau vous permet de découvrir une belle diversité de paysages originaux entre océan, dunes et forêts. Le parcours se fait par pistes cyclables, et est donc parfaitement adapté aux familles. Vous trouverez sur votre parcours la Réserve Naturelle de l'Etang de Cousseau, qui se découvre à pied depuis le parking à vélo à l'entrée de Lesperon.



## Marais du Baluard

☎ +33 5 56 73 17 73

592.4 km  
📍 TALAIS



Jusqu'au XV<sup>ème</sup> siècle, Talais était une île entre océan et estuaire. La zone fut asséchée à la fin du XVI<sup>ème</sup> siècle sur ordre d'Henri IV. La proximité de l'océan et de ses plages, la beauté du plus bel estuaire d'Europe, le charme des marais, sont aujourd'hui à l'origine d'une activité touristique en développement : les visites des exploitations ostréicoles et la dégustation d'huîtres.



## La Pointe de Grave

☎ +33 5 56 09 61 78

💻 <http://www.tourisme-leverdon.com>

593.5 km  
📍 LE VERDON-SUR-MER



La Pointe de Grave constitue l'extrême nord du Médoc, entre Bordeaux et l'Océan Atlantique. Elle est située à l'embouchure de l'Estuaire de la Gironde, face à la ville de Royan. Cette configuration géographique unique en France lui confère un très grand intérêt ornithologique lors de la migration prénuptiale : l'effet "entonnoir" y concentre les oiseaux qui migrent le long de la côte et ceux qui, plus à l'intérieur, hésitent à traverser l'estuaire et en longent la rive jusqu'à son extrémité. Ces deux flux convergent alors au-dessus de la Pointe de Grave avant de traverser l'estuaire en direction de la Charente-Maritime et, au-delà, vers l'Europe du Nord et la Sibérie. La LPO Aquitaine y coordonne le suivi scientifique de la migration, effectué chaque année de mars à mai. Plus d'une centaine d'espèces y est observée sur les trois mois de suivi.





